



Polymerland
A Polymershapes Company

Sistema de Iluminación Natural

Solatube®



www.polymerland.cl

Sistema de Ilum

Solatube está compuesto por un sistema de tuberías con excelentes terminaciones, que desde el techo de las edificaciones y mediante la reflexión transporta la luz natural a espacios interiores, logrando aprovechar los rayos solares existentes hasta la puesta del sol.

Flashing



1 Cúpula transparente



2 Pantalla reflectora de luz



3 Base de techo



4 Tubo reflectivo superior



5 Tubo reflectivo extensión



6 Tubo reflectivo inferior



7 Difusor acrílico



Tamaños Solatube

DS160 (250mm/10"): Cubre hasta 10m2

DS290 (350mm/14"): Cubre hasta 20m2

DS330 (530mm/21"): Cubre hasta 60m2

*Los m2 señalados son sólo referenciales y obtenibles en condiciones óptimas de instalación, sin obstáculos que puedan proyectar sombras, los requerimientos lumínicos pueden cambiar según cada aplicación.

Iluminación Natural

Aplicaciones

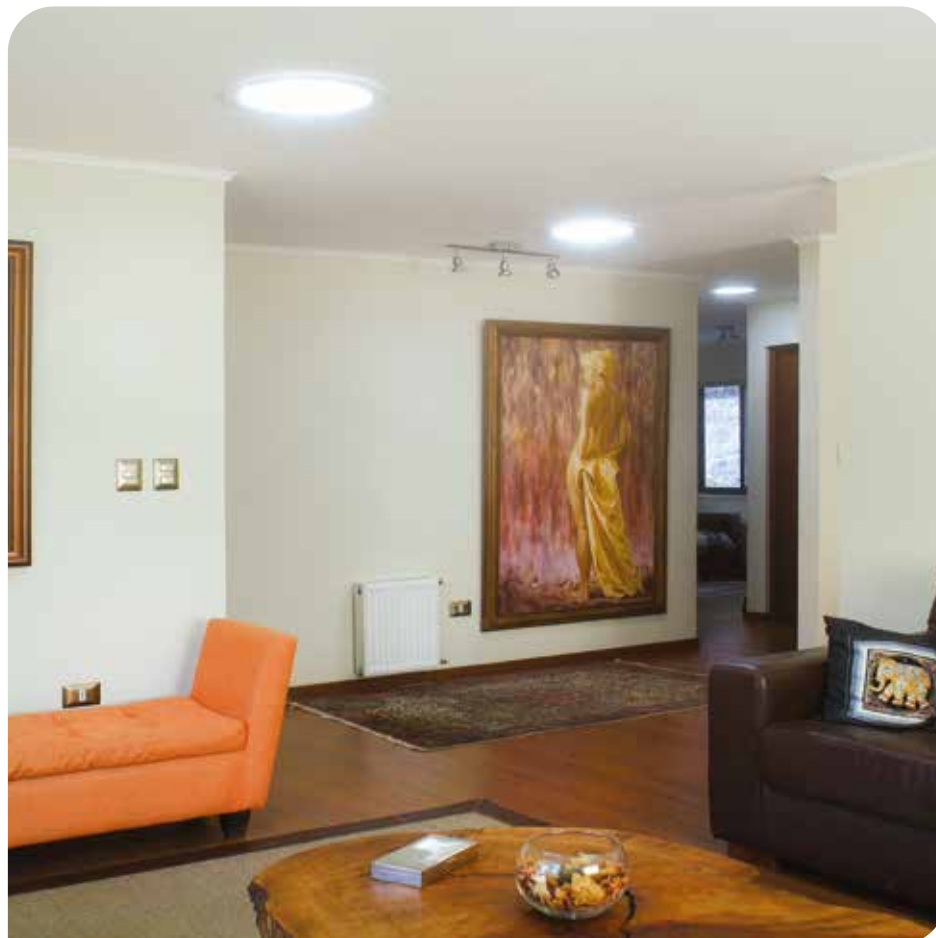
Galpones, casas, colegios, bodegas, oficinas, hospitales y otros que tengan factibilidad de instalación.



La mejor opción para transformar áreas oscuras en espacios llenos de luz

- Solatube permite el ahorro de energía eléctrica
- Promedio de instalación de 3 horas
- 10 años de garantía
- No requiere mantenimiento
- Mínima transferencia de temperatura
- Filtra rayos UV e IR





AVISO IMPORTANTE: La información proporcionada en éste y cualquier otro documento elaborado por Polymershapes Chile S.A. debe ser leída y utilizada con precaución, dado que no contempla todos los parámetros o escenarios en los cuales nuestros materiales y/o productos podrían ser utilizados. La información se entrega solamente como referencia general. Previo a la compra, aplicación, instalación y/o uso final, cada cliente deberá realizar sus propios ensayos de viabilidad del material o producto a adquirir, reproduciendo las condiciones reales de uso. Además el cliente es responsable de considerar cuidadosamente la idoneidad, prestaciones y características del material o producto para cada uso en particular. Polymershapes Chile S.A. ofrece Garantía Limitada* sólo por el material o productos y no por el resultado de estos en su utilización o aplicación. El cliente deberá prever y asumir todos los riesgos asociados. El cliente deberá informarse y actualizarse sobre las propiedades y características de las materialidades o productos ofrecidos por la empresa, las que podrán variar sin previo aviso. La empresa se reserva el derecho de discontinuar sin previo aviso la venta de cualquiera de los materiales y productos comercializados.

*Los Términos y Condiciones de Garantía de cada producto se encuentran disponibles en www.polymerland.cl o pueden ser solicitados directamente a su ejecutivo de cuenta o vendedor.